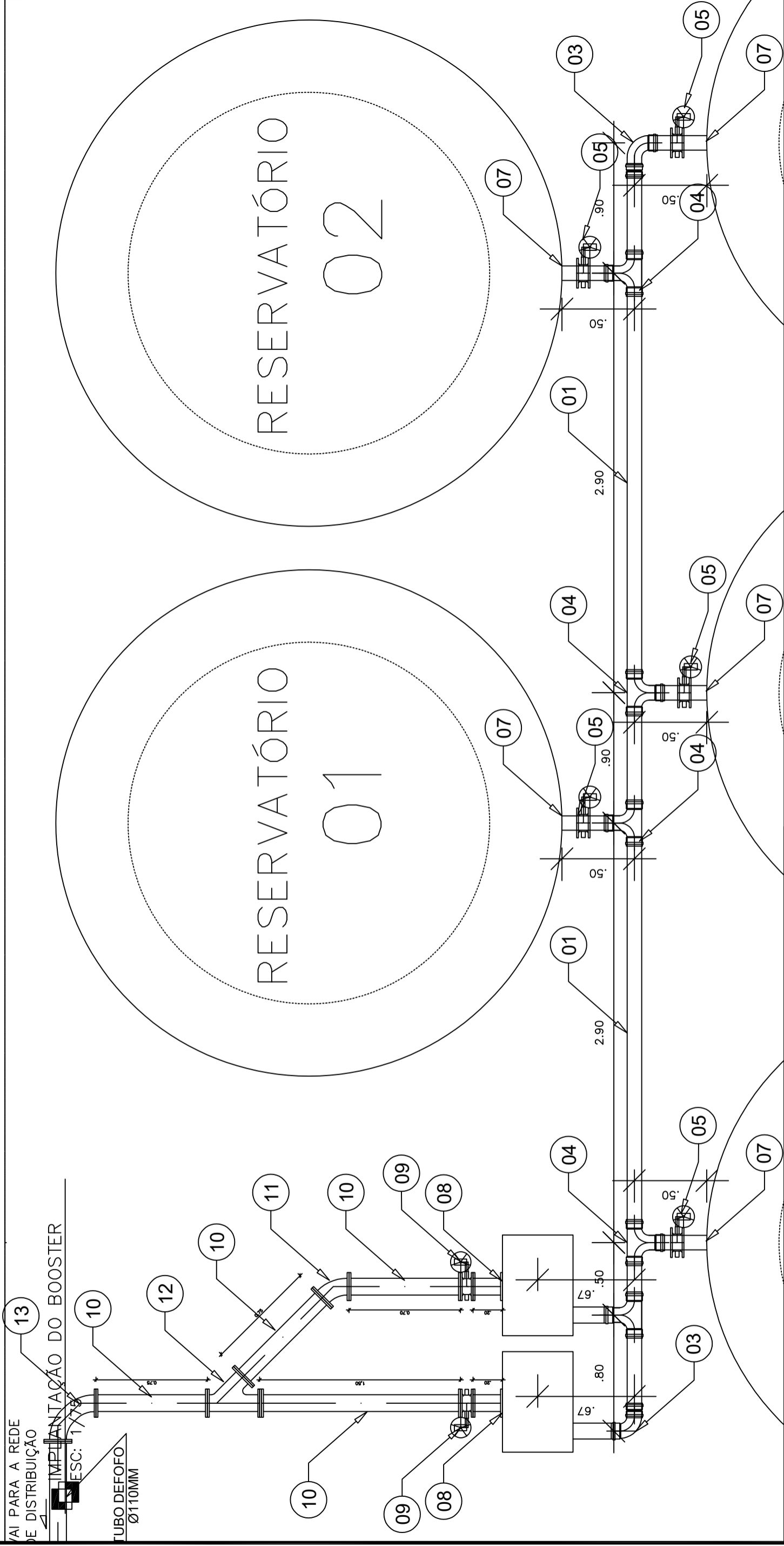


VAI PARA A REDE DE DISTRIBUIÇÃO

IMPLANTAÇÃO DO BOOSTER

ESC: 1/75

TUBO DEFOFO Ø110MM



LISTA DE MATERIAL DAS DESCARGAS

Nº	DESCRIÇÃO	UNID.	QUANT.	Peso (Kg)
1	TUBO PVC SERIE NORMAL, DN 100 MM.	M	11,90	-
2	ADAPTADOR, PVC PBA, A BOLSA DEFOFO, JE, DN 100 / DE 110 MM	UNID	02	-
3	CURVA DE PVC 90 GRAUS, SOLDAVEL, 110 MM, PARA AGUA FRIA PREDIAL (NBR 5648)	UNID	02	-
4	TE SOLDAVEL, PVC, 90 GRAUS, 110 MM, PARA AGUA FRIA PREDIAL (NBR 5648)	UNID	04	-
5	REGISTRO GAVETA BRUTO EM LATAO FORJADO, BITOLA 4" (REF 1509)	UNID	05	-
6	ADAPTADOR PVC SOLDAVEL CURTO COM BOLSA E ROSCA, 110 MM X 4", PARA AGUA FRIA	UNID	10	-
7	ADAPTADOR PVC SOLDAVEL, COM FLANGES LIVRES, 110 MM X 4", PARA CAIXA D' AGUA	UNID	05	-
8	UNIÃO COM ASSENTO CONICO DE FERRO - Ø 4" (Peso=4,06Kg)	UNID	02	8,12
9	VALVULA DE RETENÇÃO DN 100	UNID	02	-
10	Tubos de Condução com Rosca BSP Ø 4" (Peso=12,18Kg/m)	M	4,10	49,94
11	Curva 45 de Condução com Rosca BSP Ø 4" (Peso=1,96Kg)	UNID	01	1,96
12	Junção 45 de Condução com Rosca BSP Ø 4" (Peso=5,02Kg)	UNID	01	5,02
13	Curva 90 de Condução com Rosca BSP Ø 4" (Peso=5,73Kg)	UNID	01	5,73

Empresa:

**AB CONSTRUTORA E EMPREEDIMENTOS EIRELI**

Rua Nossa Senhora dos Navegantes, nº 451 - sala 703, edifício Petro Tower, Enseada do Suá, Vitória/ES - CEP.: 29.630-000  
TELEFONE: (27) 3025-7999 - <https://www.abconstrutora.com>

..\..\Logo\_AB\Logo\_AB.png

Município: **SOORETAMA/ES** Bairro: **CORREGO ALEGRE**

Responsável Técnico:

Projeto:

**IMPLANTAÇÃO - ETA**  
**ETA - ESTAÇÃO DE TRATAMENTO DE ÁGUA**  
**Residencial ALEGRE**

JOSÉ RODOLPHO TOREZANI

ENGENHEIRO CIVIL - CREA:BA5659/D

Data:

NOVEMBRO/2017

Prancha:

INDICADA

Revisão: 03

02/04

DIREITOS AUTORAIS RESERVADOS, PROIBIDA A REPRODUÇÃO, DIVULGAÇÃO OU ALTERAÇÃO SEM AUTORIZAÇÃO EXPRESSA DO AUTOR