

DETALHE-01

Rua 02

NÓ 25

NÓ 27

NÓ 22
7 24,1 DN 100 mm
10 00 m

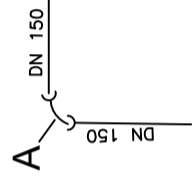
LEGENDA:

- - Calçada EXISTENTE
- - REDE EXISTENTE
- - REDE DE ÁGUA EM DEFOFO 150MM
- ▨ - Pavimentação do EMPREENDIMENTO
- ▨ - ETA

OBSERVAÇÃO:

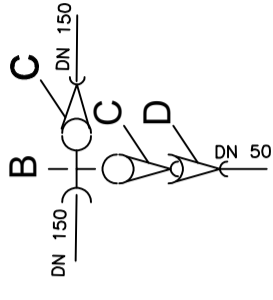
- REDE Á EXECUTAR Ø 150mm = 316,00 m
- (AS ESPECIFICAÇÕES DAS BOMBAS, QUADRO ELÉTRICO, CABEAMENTO, TRANSFORMADOR, SERÁ DE ACORDO COM O FABRICANTE DA ETA).

DETALHAMENTO DOS NÓS



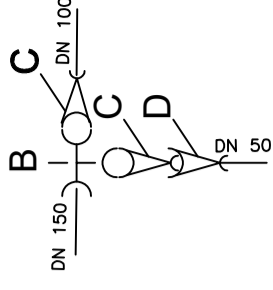
NÓS - 22 E 23

A — 01 - CURVA 90° DN 150 DEFOFO (Peso=18,10kg)



NÓS - 25

C - 01 - REDUÇÃO DEFOFO DN 150 X DN 100 (Peso=11,10kg)



NÓS - 27

C - 02 - REDUÇÃO DEFOFO DN 150 X DN 100 (Peso=11,10kg)

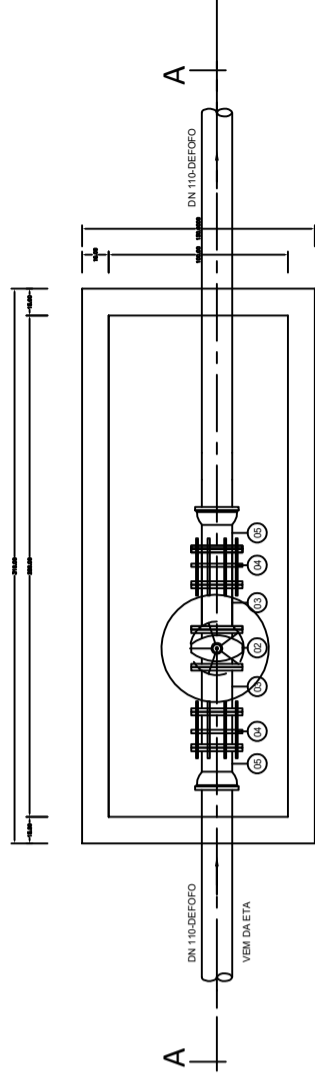
D - 01 - REDUÇÃO DEFOFO DN 100 X DN 50 (Peso=6,80kg)

B - 01 - TÊ DEFOFO DN 150 (Peso=27,00kg)

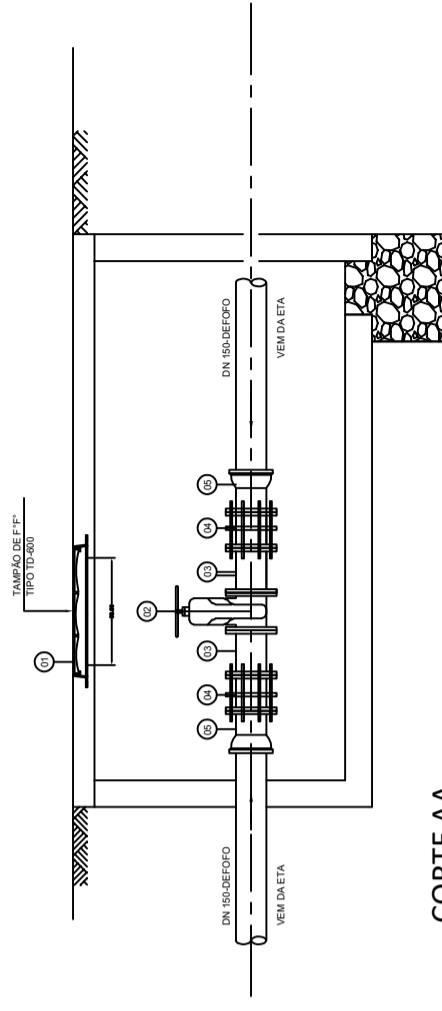
OBSERVAÇÃO: O peso de cada peça, foi retirada do catalogo da EUROTUBO.

Nº	TAMPAÇO
1	Registo G
2	Canivete
3	TOCO FL.
4	JUNTA DE
5	EXTREMI

NOMENCLATURA



DETALHE 1 - PLANTA
CAIXA DE REGISTRO



AB CONSTRUTORA E EMPREEDIMENTOS EIRELI

Rua Nossa Senhora dos Navegantes, nº 451 - sala 703, edifício Petro Tower, Enseada do Suá, Vitória/ES - CEP.: 29.630-000
TELEFONE: (27) 3025-7999 - <https://www.abconstrutora.com>

Município: SOORETAMA/ES Bairro: CORREGO ALEGRE

Responsável Técnico:

IMPLANTAÇÃO ADUTORA - 150 MM

Residencial ALEGRE

Data: NOVEMBRO/2017 Prancha:

DIREITOS AUTORAIS RESERVADOS, PROIBIDA A REPRODUÇÃO, DIVULGAÇÃO OU ALTERAÇÃO SEM AUTORIZAÇÃO EXPRESSA DO AUTOR

Escala: INDICADA Revisão: 03

01/02

JOSÉ RODOLPHO TOREZANI
ENGENHEIRO CIVIL - CREA:BA56109/D

Logo_AB_Logo_AB.png